

# MULTILASER

SUA VIDA MULTIMELHOR

## Atualização de firmware

Roteador Wireless 150Mbps 1 Antena Fixa- RE057



É recomendado que o roteador Multilaser esteja apenas conectado em qualquer porta LAN a um computador ou notebook.

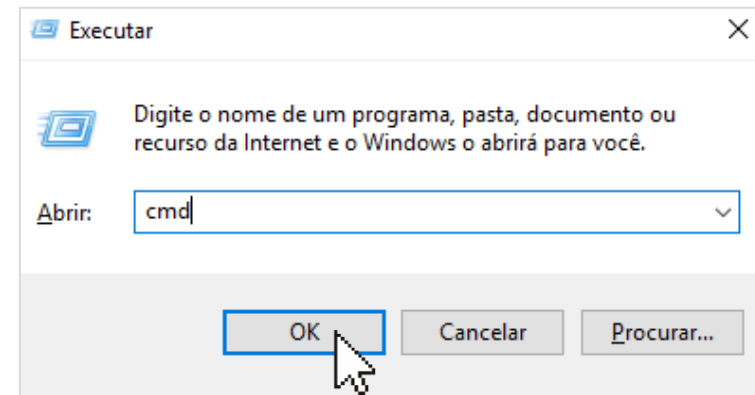


Obs.: As cores dos cabos são meramente ilustrativas, o importante é a conexão em cada porta.

1 Pressione a tecla **Windows** e a letra **R**, simultaneamente.



2 Na linha **Abrir**, digite **CMD** e clique em **OK**.



3 Com a tela abaixo aberta, digite « **ipconfig** » e pressione **ENTER**.

```
C:\WINDOWS\system32\CMD.exe

c:\users\max.lima>ipconfig

Suífixo DNS específico de conexão. . . . . Conexão Local
Endereço IPv6 de link local . . . . . Fe80:7c95:b31c:3827:f183%14
Endereço IPv4 . . . . . 192.168.1.100
Máscara de Sub-rede . . . . . 255.255.255.0
Gateway Padrão . . . . . 192.168.1.1
```

No campo **Gateway Padrão**, você verá o IP padrão do roteador Multilaser.



Acesse um navegador de internet e digite o IP do roteador Multilaser, o padrão é **192.168.1.1** e pressione **ENTER**.



Navegadores mais utilizados



## Configuração rápida



## Tipo de ligação à Internet

IP dinâmico     IP estático     PPPoE     Outro

Clone MAC :



## Configuração sem fios

2.4G SSID :

Avançada :  Desativar     Ativar

Senha :   
(Introduza entre 8 e 63 caracteres.)

Guardar

Na interface inicial do seu Roteador clique em "Advanced" para iniciar as configurações.

Clique no ícone abaixo para baixar a última versão de firmware disponível para o produto.



**OBS:** Após receber e baixar a atualização no computador, localize o arquivo e onde esta sendo salvo.



RE057

V2.1.40854

## Atualização firmware

Versão atual : Multilaser(RE057)-V2.1.40854,2016.12.23 10:16.

Ficheiro atualização :

Procurar

Sugestões: Não desligue o router durante a atualização do firmware.

Atualizar

Clique em "Ferramentas Sistema" na sequencia seleccione "Atualização Firmware"

Clique em "procurar" para abrir o diretório de downloads.

- Estado
- Rede
- Sem fios
- Controle de Banda
- Encaminhamento
- Controle do acesso
- DNS dinâmico
- Avançadas
- Ferramentas sistema**
  - Atualização firmware**
  - Backup e restaurar
  - Ferram diagnóstico
  - Acesso Remoto
  - Definições hora
  - Senha
  - Estatísticas
  - Registro do sistema
  - Reiniciar o sistema
  - Reinício agendado
  - Padrões de Fábrica

Select Language ▼

RE057

## Atualização firmware

V2.1.40854

Estado

Rede

Sem fios

Controle de Banda

Encaminhamento

Controle do acesso

DNS dinâmico

Avançadas

Ferramentas sistema

Atualização firmware

Backup e restaurar

Ferram diagnóstico

Acesso Remoto

Definições hora

Senha

Estatísticas

Registro do sistema

Reiniciar o sistema

Reinício agendado

Padrões de Fábrica

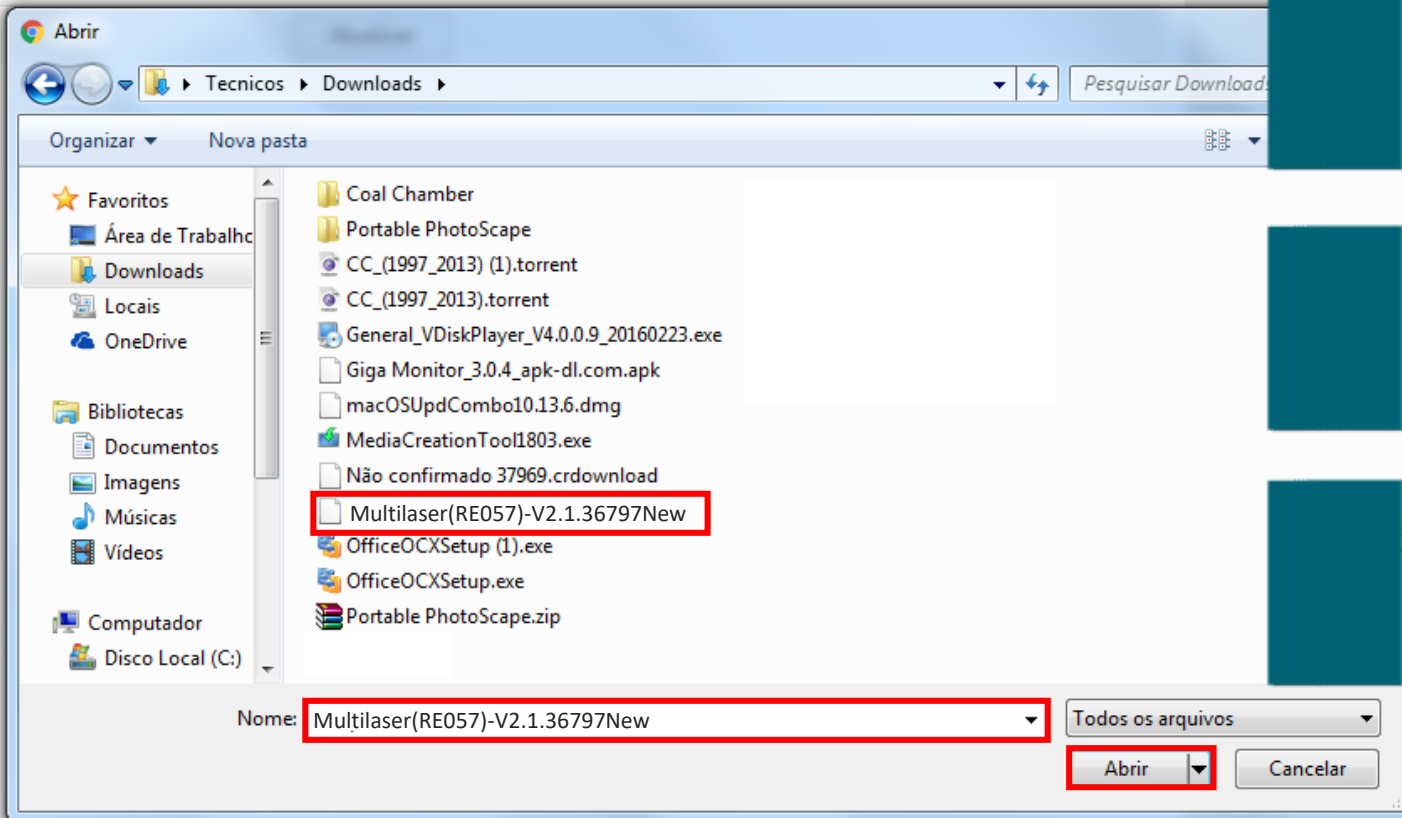
Select Language

Versão atual : Multilaser(RE057)-V2.1.40854,2016.12.23 10:16.

Ficheiro atualização :

Procurar

Sugestões: Não desligue o router durante a atualização do firmware.



Após abrir o "Diretório" de downloads

Selecione a pasta de destino onde o arquivo foi recebido ou baixado.

Selecione o arquivo e clique em **abrir**.





RE057

### Atualização firmware

Versão atual : Multilaser(RE057)-V2.1.40854,2016.12.23 10:16.

Ficheiro atualização : **Multilaser(RE057)-V2.1.36797New**

Sugestões: Não desligue o router durante a atualização do firmware.

- Estado
- Rede
- Sem fios
- Controle de Banda
- Encaminhamento
- Controle do acesso
- DNS dinâmico
- Avançadas
- Ferramentas sistema
  - Atualização firmware
  - Backup e restaurar
  - Ferram diagnóstico
  - Acesso Remoto
  - Definições hora
  - Senha
  - Estatísticas
  - Registro do sistema
  - Reiniciar o sistema
  - Reinício agendado
  - Padrões de Fábrica

Select Language ▾

V2.1.40854

Após clicar em "Abrir" em "Ficheiro atualização" você verá o arquivo a ser atualizado

Após isso clique em "Atualizar"





WF2409E

A reiniciar...

14 %

- Estado
- Rede
- Sem fios
- Controle de Banda
- Encaminhamento
- Controle do acesso
- DNS dinâmico
- Avançadas
- Ferramentas sistema
- Atualização firmware

Na sequencia seu roteador reiniciará, aguarde o processo de atualização e contagem de 0 á 100% no termino você poderá refazer as configurações novamente.

## Importante:

Caso apresente alguma falha no procedimento, realize o reset no produto e repita o processo de configuração.

Qualquer falha ou dificuldade no procedimento, entre em contato com o Suporte

Técnico de Redes, através do telefone: (11) 3198-5883 Opção 3.