
TERMINADOR ÓPTICO METÁLICO

PARA ATÉ 12 FIBRAS



FIBRACEM

INSTRUÇÕES DE MONTAGEM E INSTALAÇÃO PP.00104 REV.02

1. DESCRIÇÃO:

Produto utilizado para terminação óptica, fazendo a transição entre o cabo e a extensão óptica, através de emenda por fusão. Com capacidade de até 12 emendas ópticas em sua bandeja interna, possui 4 entradas de cabos, vedadas através de borrachas tampão. A fixação dos cabos ópticos é feita diretamente na bandeja de acomodação das emendas. Produto leve e de fácil instalação.

2. DIMENSÕES:

Comprimento: 154mm; Profundidade: 110mm; Altura: 30mm. As abas de fixação somam mais 21mm cada, totalizando 196mm no comprimento.

3. FORNECIMENTO PADRÃO:

- Terminador Óptico Metálico (1 base, 1 tampa, 1 bandeja para acomodação de emenda e espuma de proteção)
- 2 parafusos 3,9x32
- 2 buchas S6
- 4 borrachas tampão 30 mm
- 4 parafusos M4x6
- 4 abraçadeiras plásticas
- * Protetores de emenda

* fornecimento variável de acordo com tabela abaixo:

quantidade de fibras	protetor de emenda
06 fibras	06
12 fibras	12

4. FERRAMENTAS NECESSÁRIAS PARA A INSTALAÇÃO (não acompanham o produto):

- Chave phillips, decapador específico para o cabo a ser utilizado, estilete, máquina de fusão e furadeira.

5. CUIDADOS E SEGURANÇA:

- Ancore o cabo na base do terminador para preservar as fusões.
- Cuidado com os raios de curvatura da fibra durante a montagem.
- Utilize produtos adequados para a limpeza das fibras: álcool isopropílico e gaze.
- O uso de estilete deve ser feito com muito cuidado e atenção.
- Não aponte a fibra na direção dos olhos, pois pode causar sérios danos à visão.

6. PREPARAÇÃO:

6.1 ENTRADA DO CABO:

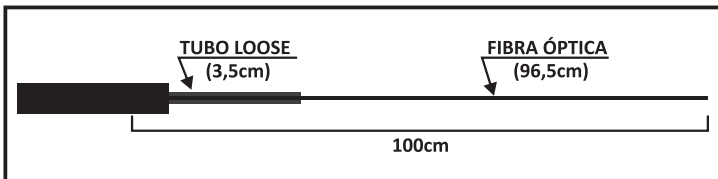
6.1.1 Tomando como base a posição de subida ou descida do cabo óptico, defina a melhor posição para a transição do cabo para dentro do DIO. Em seguida, faça dois cortes pequenos em “x” com um estilete no centro das borrachas tampão.



6.1.2 Insira uma borracha tampão no cabo aproximadamente 110 cm e outra no cordão óptico a 9 cm.

6.2 PREPARAÇÃO DO CABO:

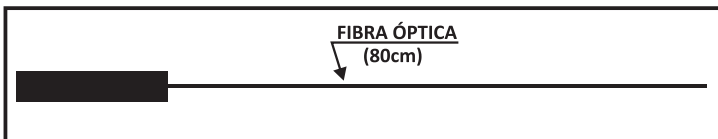
6.2.1 Abra a o cabo a 100 cm da extremidade, corte e decape os elementos:



6.2.2 Faça a limpeza do cabo.

6.3 PREPARAÇÃO DA EXTENSÃO ÓPTICA:

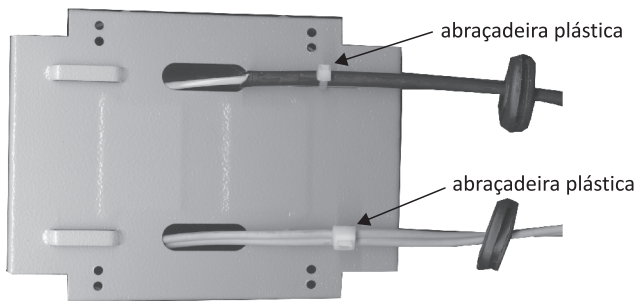
6.3.1 Abra a extensão a 80 cm da extremidade, corte e decape os elementos:



7. INSTALAÇÃO INTERNA:

7.1 FIXAÇÃO DO CABO E DA EXTENSÃO:

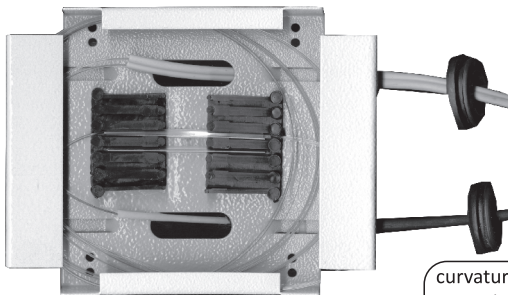
7.1.1 Retire a bandeja de acomodação de emenda do alojamento e a espuma de proteção. Insira a parte decapada do cabo e da extensão da parte traseira para a parte de acomodação da bandeja. Em seguida, fixe-os com abraçadeiras plásticas, conforme imagem a seguir.



7.2 FUSÃO DAS FIBRAS:

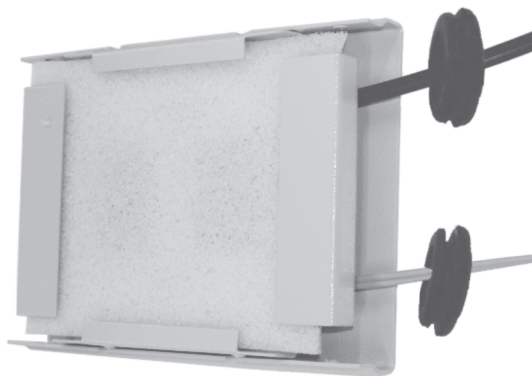
7.2.1 Realize as fusões das fibras conforme procedimento da sua máquina de emenda e acomode os protetores nas canaletas da bandeja.

7.2.2 Acomode as fibras na bandeja, sempre respeitando o seu sentido e observando a curvatura tolerável conforme imagem abaixo:



curvatura mínima tolerável	tipo de fibra
15mm	SM G657
30mm	SM G652
	MM 62,5
	MM 50

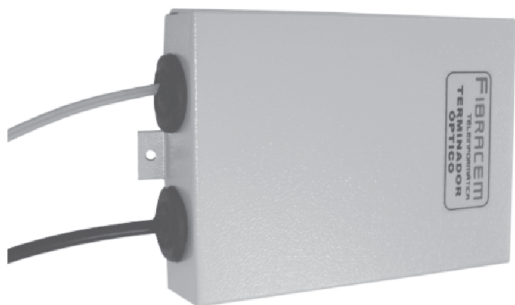
7.2.3 Encaixe a bandeja no alojamento da base e coloque as espumas de proteção sobre as fibras.



7.3 FECHAMENTO:

7.3.1 Insira a tampa sobre a base posicionando as borrachas tampões nos alojamentos. Fixe as laterais utilizando os 4 parafusos M4.

Obs.: Não force muito o aperto para não espanar a rosca.



7.4 FIXAÇÃO:

7.4.1 Tomando como base os furos do suporte de fixação, marque a posição dos furos na parede. Com o auxílio de uma furadeira faça dois furos de 6mm na parede e insira as buchas nos furos.

7.4.2 Com os parafusos 3,9x32, fixe o Terminador na parede.



PRODUTOS RELACIONADOS:



Cordões Ópticos
Simplex | Duplex



Extensões Ópticas
Simplex | Duplex



Decapador de Fibra
Óptica



Protetor de Emenda
Óptica



Máquina de Emenda
Óptica



Decapador de Cabo
Óptico

☞ Se após a leitura você necessitar de mais informações, entre em contato!

FIBRACEM

www.fibracem.com

☎ (41) 3661-2550

✉ fibracem@fibracem.com

📘 /fibracem
